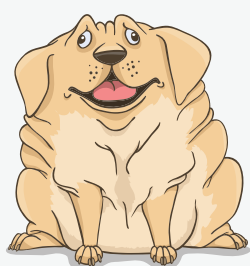


JAK CHRONIĆ ZWIERZĘTA W OKRESIE UPAŁÓW?



Bez dostępu do wody i cienia



Zwierzęta otyłe



Po udarze cieplnym



Zwierzęta stare

Które zwierzęta są najbardziej narażone?



Przewożone samochodami



Z zaburzeniami sercowo-oddechowymi



O krótkich i szerokich pyskach



Test gorącego asfaltu

Przez 7 sekund sprawdź wewnętrzną część dłoni stopień nagrzania asfaltu, po którym zamierzasz przejść ze swoim pupilem.

Czym grozi przegrzanie?



Uszkodzenie mózgu



Trwałe uszkodzenie nerek



Uszkodzenie mięśni



Uszkodzenie wątroby i płuc



Krwienia, problemy z krzepliwością



Krwawe biegunki



Drgawki i śmierć

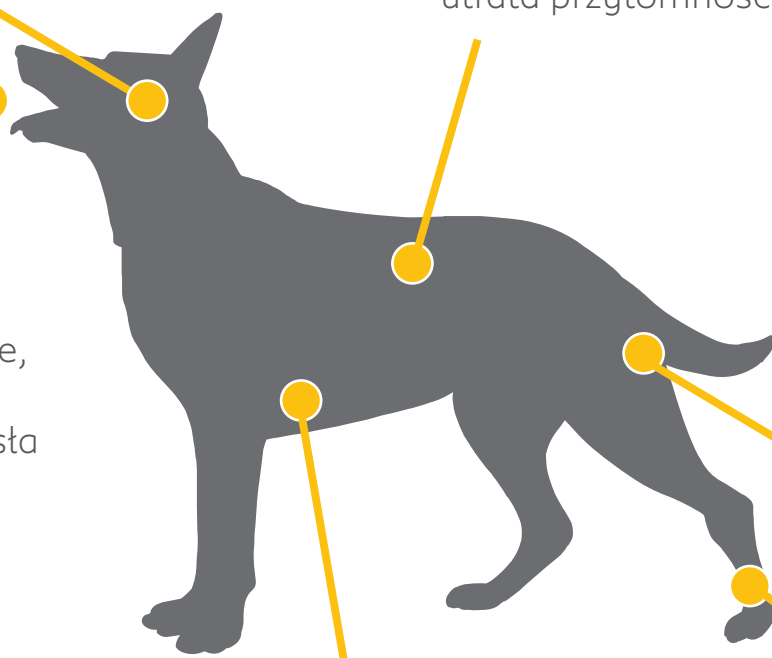
Najczęstsze objawy przegrzania



Dezorientacja, stany lekowe, oszobotwienie



Ślinienie się, dyszenie, wymioty, silnie zaczerwienione dziąsła



Zwierzę ciepłe bądź gorące w dotyku, drgawki, utrata przytomności



Biegunka, częste wypróżnienia

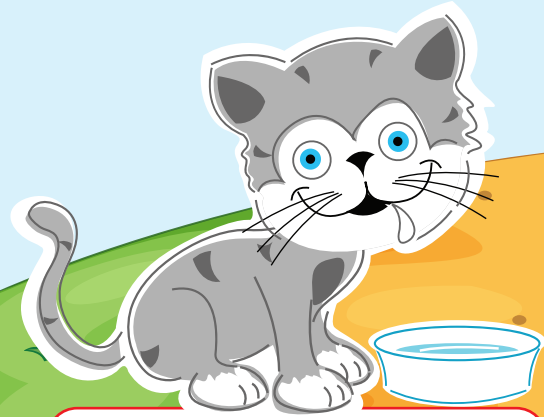


Znacznie przyspieszone tempo bicia serca

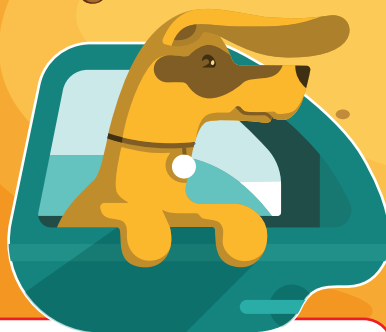


Przewracanie się, trudności z utrzymaniem równowagi, niechęć do wstawania

W czasie sezonu letniego...



Miej zawsze przygotowaną porcję wody dla Twojego pupila. Zabieraj butelkę z wodą, jeśli planujesz dłuższy spacer.



Nie zostawiaj zwierzęcia w zamkniętym samochodzie nawet wtedy, gdy stoi w cieniu. W czasie jazdy otwieraj okno.



W pomieszczeniach zamkniętych korzystaj z wentylatorów i klimatyzatorów. To zapewni komfort nie tylko Tobie, ale i Twojemu czworonożnemu przyjacielowi.

Zabieraj pupila na spacer przed godziną 8 rano, i po godzinie 18 popołudniu. W czasie intensywnych upałów skróć czas przebywania poza domem.

